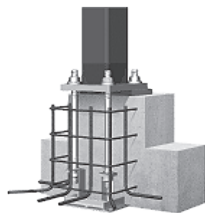
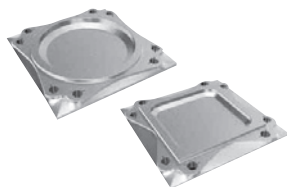
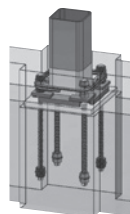
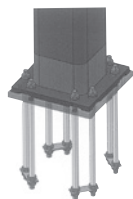


固定柱脚工法

ハイベース工法／クリアベース工法／NCベース／ISベース



■ハイベースNEO工法 エコタイプ〈露出型〉

型 式	適用柱	アンカー本数	適用範囲
EB型式	角形鋼管用	4本	□150～□200
		4本、8本	□250～□350
		8本	□400～□450
		8本、12本	□500～□550

■ハイベースNEO工法 Gタイプ〈露出型〉

型 式	適用柱	アンカー本数	適用範囲
GB型式	角形鋼管用	4本、8本	□350～□450
		4本、8本、12本	□500～□550
		8本、12本	□600～□800
		12本	□850～□1200

■クリアベース工法〈被覆型〉

型 式	適用柱	アンカー本数	適用範囲
CB型式	角形鋼管用	4本	□150～□200
		8本	□250～□300

■NCベースP〈露出型〉

型 式	適用柱	アンカー本数	適用範囲
PK型式	角形鋼管用	4本	□150～□400
		8本	□350～□900
		12本	□700～□1000
PM型式	円形鋼管用	4本	φ200～φ400
		8本	φ400～φ900

■ISベース柱脚工法〈露出型〉

型 式	適用柱	アンカー本数	適用範囲
保有耐力接合タイプSS	角形鋼管用	4本	□150～□300
		8本、12本	□250～□550
柱脚ヒンジタイプSE	角形鋼管用	4本	□150～□450
		8本、12本	□200～□800
保有耐力接合タイプCC	円形鋼管用	4本	φ165.2～φ318.5
		8本	φ318.5～φ558.8
柱脚ヒンジタイプCE	円形鋼管用	4本	φ165.2～φ457.2
		8本	φ318.5～φ914.4
保有耐力接合タイプHL	H形鋼用	4本、6本、8本	H200X200～H700X300
保有耐力接合タイプHS		4本、6本、8本	H200X200～H588X300

※上記の各固定柱脚工法の詳細につきましては、個別のカタログがございます。