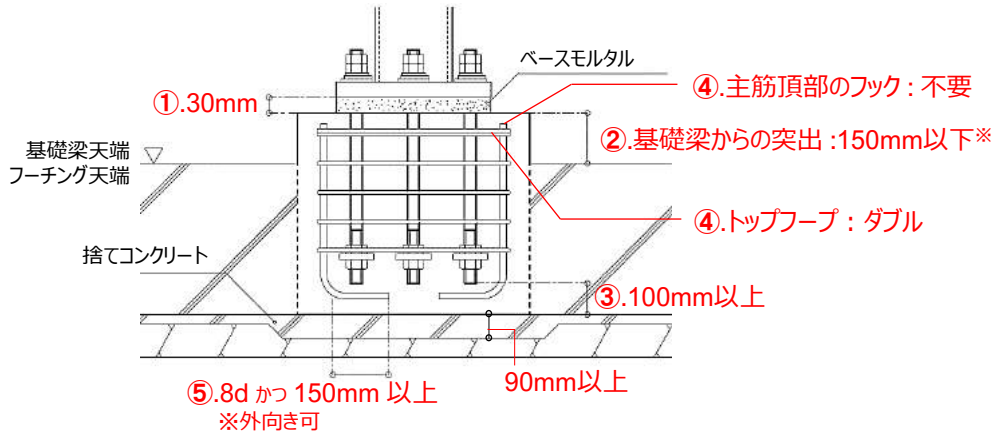


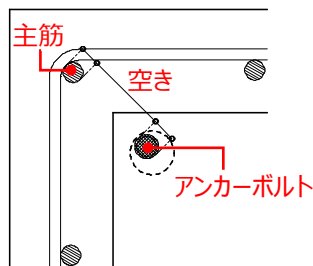
設計細則（抜粋）

- ベースモルタルの幅は使用するベースプレート幅以上とし、厚さは30mmとする。…… ①
- 基礎柱型が基礎梁から上部に突出する場合、その高さを150mm以下※とする。…… ②
- アンカーボルト下端から捨てコンクリートまでの距離は100mm以上とする。…… ③
- トップフープはダブルとし、主筋頂部（立上がり部）にフックは設けなくてよい。…… ④
- 主筋底部は90°の折り曲げフックとし、余長は8d（dは鉄筋の呼び径）かつ150mm以上とする。…… ⑤
- 帯筋の鉄筋比は、一般的なRC柱の基準である0.2%の3/4以上（0.15%）確保することとし、ピッチは150mm以下とする。
- 主筋の鉄筋比は、帯筋の2倍以上（0.3%以上）確保することとする。

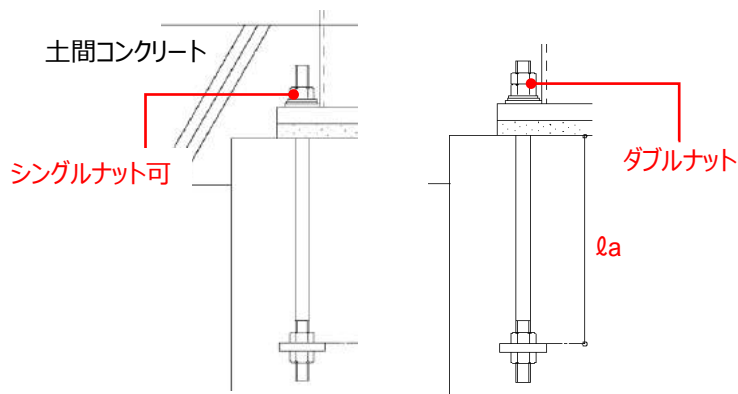
※基礎柱型から基礎梁上部への突出寸法が150mmを超える場合は別途ご検討願います。



- アンカーボルトと鉄筋の空きは、25mm以上もしくは、隣り合う鉄筋とアンカーボルトの平均径（呼び名に用いた数値）の1.5倍の値のうち、最大のものとする。
- 定着板はアンカーボルトや鉄筋に干渉しないこととする。



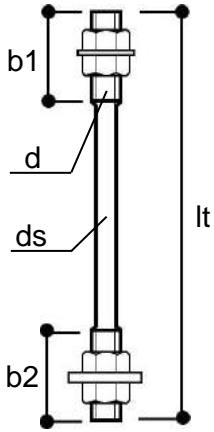
- アンカーボルトの定着長さは l_a とする。
- アンカーボルトの定着長さ l_a は、アンカーボルト径の15倍とする。
- アンカーボルトとベースプレートの緊結に用いるナットは、戻り止めのためダブルナットとするが、アンカーボルトの上部を土間コンクリートで被覆する場合は、シングルナットでも可とする。



実際の設計に当たっては設計ハンドブックを必ずご確認下さい。

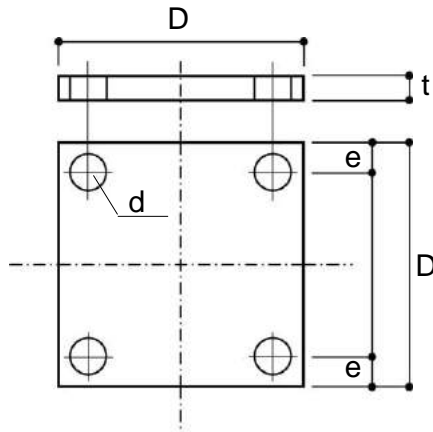
柱脚仕様一覧 (150角・175角 アンカーボルト4本タイプ)

アンカーボルト

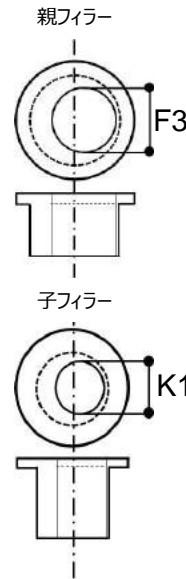


※ナット・座金・定着板 付属

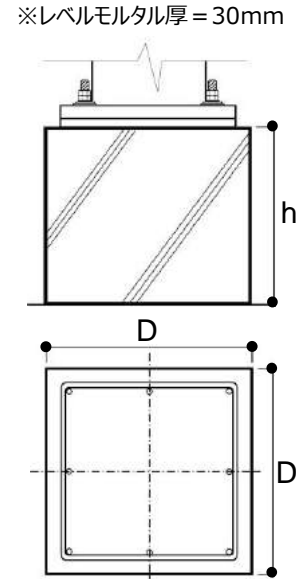
ベースプレート



親子フィルター



コンクリート柱型

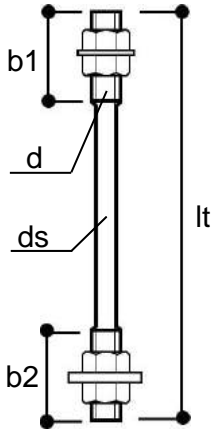


□150用		アンカーボルト				ベースプレート					親子フィルター			コンクリート柱型寸法			
回転剛性値 kN・m/rad	型番	ねじ呼び径 d	基準軸径 ds	全長 lt	ねじ長 b 1/b2	材質	外形 D	厚み t	端あき e	孔径 d	呼称	K1	F3	断面 D	立ち上がり h	主筋 帯筋	CON 設計基準強度
3,346	150-4-M16F	M16	14.54	390	70	SN490B	270	19	35	40	M16	17.5	38.5	450	400	8-D16 D13@150	Fc21 ~Fc36
4,539	150-4-M20F	M20	18.2	480	90	SN490B	290	25	40	45	M20	21.5	43.5	450	500	8-D16 D13@150	Fc21 ~Fc36
5,103	150-4-M22F	M22	20.2	520	100	SN490B	290	28	40	50	M22	23.5	48.5	500	550	8-D16 D13@150	Fc21 ~Fc36
5,529	150-4-M24F	M24	21.85	560	110	SN490B	300	28	45	50	M24	25.5	48.5	500	600	8-D16 D13@150	Fc21 ~Fc36
6,812	150-4-M27F	M27	24.85	625	120	SN490B	320	32	50	55	M27	28.5	53.5	500	650	8-D19 D13@150	Fc21 ~Fc36
7,523	150-4-M30F	M30	27.51	690	130	SN490B	320	36	50	55	M30	31.5	53.5	550	700	8-D19 D13@150	Fc21 ~Fc36
8,463	150-4-M33F	M33	30.51	755	140	SN490B	330	40	55	60	M33	34.5	58.5	650	800	8-D22 D13@125	Fc21 ~Fc36
9,747	150-4-M36F	M36	33.17	820	150	TMCP325	350	45	60	65	M36	37.5	63.5	700	850	8-D22 D13@125	Fc21 ~Fc36

□175用		アンカーボルト				ベースプレート					親子フィルター			コンクリート柱型寸法			
回転剛性値 kN・m/rad	型番	ねじ呼び径 d	基準軸径 ds	全長 lt	ねじ長 b 1/b2	材質	外形 D	厚み t	端あき e	孔径 d	呼称	K1	F3	断面 D	立ち上がり h	主筋 帯筋	CON 設計基準強度
4,370	175-4-M16F	M16	14.54	390	70	SN490B	295	19	35	40	M16	17.5	38.5	450	400	8-D16 D13@150	Fc21 ~Fc36
5,887	175-4-M20F	M20	18.2	480	90	SN490B	315	25	40	45	M20	21.5	43.5	500	500	8-D16 D13@150	Fc21 ~Fc36
6,619	175-4-M22F	M22	20.2	520	100	SN490B	315	28	40	50	M22	23.5	48.5	500	550	8-D16 D13@150	Fc21 ~Fc36
7,171	175-4-M24F	M24	21.85	560	110	SN490B	325	28	45	50	M24	25.5	48.5	500	600	8-D16 D13@150	Fc21 ~Fc36
8,778	175-4-M27F	M27	24.85	625	120	SN490B	345	32	50	55	M27	28.5	53.5	550	650	8-D19 D13@150	Fc21 ~Fc36
9,693	175-4-M30F	M30	27.51	690	130	SN490B	345	36	50	55	M30	31.5	53.5	550	700	8-D19 D13@150	Fc21 ~Fc36
10,905	175-4-M33F	M33	30.51	755	140	SN490B	355	40	55	60	M33	34.5	58.5	650	800	8-D22 D13@125	Fc21 ~Fc36
12,481	175-4-M36F	M36	33.17	820	150	TMCP325	375	45	60	65	M36	37.5	63.5	700	850	8-D22 D13@125	Fc21 ~Fc36

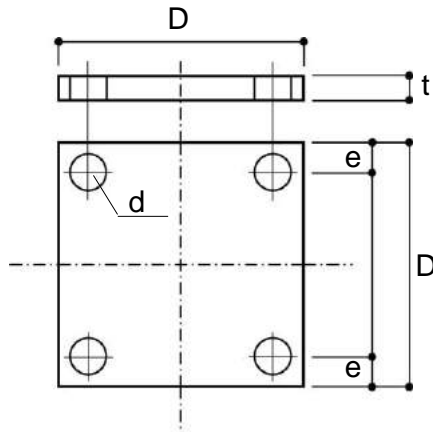
柱脚仕様一覧 (200角・250角 アンカーボルト4本タイプ)

アンカーボルト

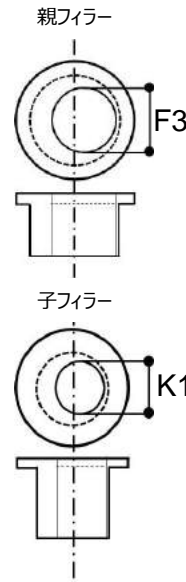


※ナット・座金・定着板 付属

ベースプレート

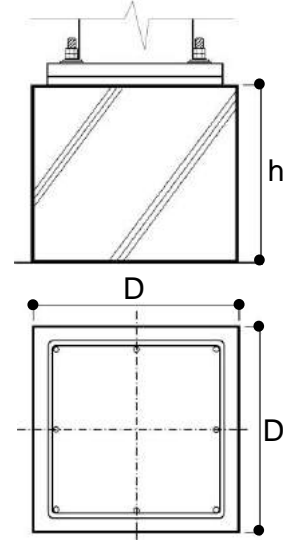


親子フィルター



コンクリート柱型

※レベルモルタル厚 = 30mm

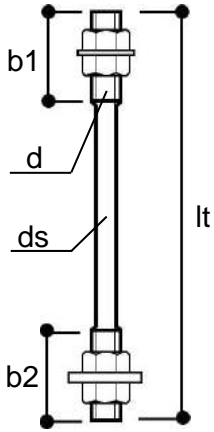


□200用		アンカーボルト				ベースプレート					親子フィルター			コンクリート柱型寸法			
回転剛性値 kN・m/rad	型番	ねじ呼び径 d	基準軸径 ds	全長 lt	ねじ長 b 1/b2	材質	外形 D	厚み t	端あき e	孔径 d	呼称	K1	F3	断面 D	立ち上がり h	主筋 帯筋	CON 設計基準強度
5,531	200-4-M16F	M16	14.54	390	70	SN490B	320	19	35	40	M16	17.5	38.5	500	400	8-D16 D13@150	Fc21 ~Fc36
7,410	200-4-M20F	M20	18.2	480	90	SN490B	340	25	40	45	M20	21.5	43.5	500	500	8-D16 D13@150	Fc21 ~Fc36
8,332	200-4-M22F	M22	20.2	520	100	SN490B	340	28	40	50	M22	23.5	48.5	550	550	8-D19 D13@150	Fc21 ~Fc36
9,027	200-4-M24F	M24	21.85	560	110	SN490B	350	28	45	50	M24	25.5	48.5	550	600	8-D19 D13@150	Fc21 ~Fc36
10,992	200-4-M27F	M27	24.85	625	120	SN490B	370	32	50	55	M27	28.5	53.5	550	650	8-D19 D13@150	Fc21 ~Fc36
12,139	200-4-M30F	M30	27.51	690	130	SN490B	370	36	50	55	M30	31.5	53.5	600	700	8-D19 D13@150	Fc21 ~Fc36
13,656	200-4-M33F	M33	30.51	755	140	SN490B	380	40	55	60	M33	34.5	58.5	650	800	8-D22 D13@150	Fc21 ~Fc36
15,552	200-4-M36F	M36	33.17	820	150	TMCP325	400	45	60	65	M36	37.5	63.5	700	850	8-D22 D13@150	Fc21 ~Fc36

□250用		アンカーボルト				ベースプレート					親子フィルター			コンクリート柱型寸法			
回転剛性値 kN・m/rad	型番	ねじ呼び径 d	基準軸径 ds	全長 lt	ねじ長 b 1/b2	材質	外形 D	厚み t	端あき e	孔径 d	呼称	K1	F3	断面 D	立ち上がり h	主筋 帯筋	CON 設計基準強度
8,262	250-4-M16F	M16	14.54	390	70	SN490B	370	19	35	40	M16	17.5	38.5	550	400	8-D19 D13@150	Fc21 ~Fc36
10,982	250-4-M20F	M20	18.2	480	90	SN490B	390	25	40	45	M20	21.5	43.5	600	500	8-D19 D13@150	Fc21 ~Fc36
12,348	250-4-M22F	M22	20.2	520	100	SN490B	390	28	40	50	M22	23.5	48.5	600	550	8-D19 D13@150	Fc21 ~Fc36
13,378	250-4-M24F	M24	21.85	560	110	SN490B	400	28	45	50	M24	25.5	48.5	600	600	8-D19 D13@150	Fc21 ~Fc36
16,168	250-4-M27F	M27	24.85	625	120	SN490B	420	32	50	55	M27	28.5	53.5	600	650	8-D19 D13@150	Fc21 ~Fc36
17,853	250-4-M30F	M30	27.51	690	130	SN490B	420	36	50	55	M30	31.5	53.5	650	700	8-D22 D13@150	Fc21 ~Fc36
20,086	250-4-M33F	M33	30.51	755	140	SN490B	430	40	55	60	M33	34.5	58.5	650	800	8-D22 D13@150	Fc21 ~Fc36
22,707	250-4-M36F	M36	33.17	820	150	TMCP325	450	45	60	65	M36	37.5	63.5	700	850	8-D22 D13@150	Fc21 ~Fc36

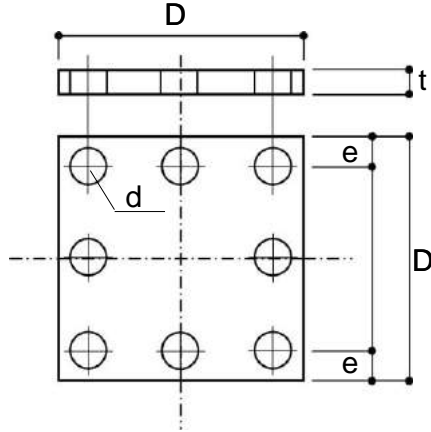
柱脚仕様一覧 (200角・250角 アンカーボルト8本タイプ)

アンカーボルト

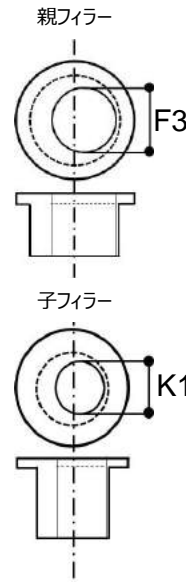


※ナット・座金・定着板 付属

ベースプレート

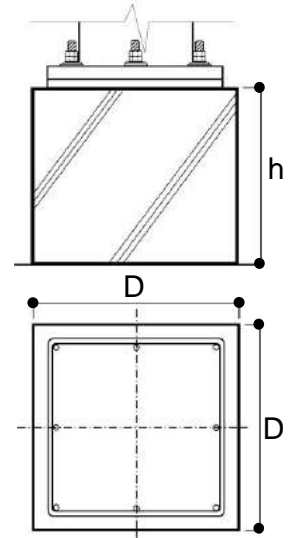


親子フィルター



コンクリート柱型

※レベルモルタル厚 = 30mm

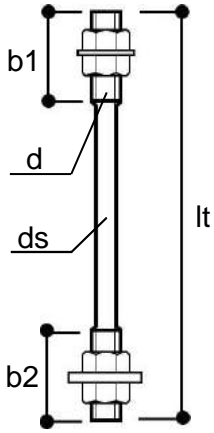


□200用		アンカーボルト				ベースプレート					親子フィルター			コンクリート柱型寸法			
回転剛性値 kN・m/rad	型番	ねじ呼び径 d	基準軸径 ds	全長 lt	ねじ長 b 1/b2	材質	外形 D	厚み t	端あき e	孔径 d	呼称	K1	F3	断面 D	立ち上がり h	主筋 帯筋	CON 設計基準強度
9,050	200-8-M16F	M16	14.54	390	70	SN490B	340	19	35	40	M16	17.5	38.5	500	400	8-D16 D13@150	Fc21 ~Fc36
12,103	200-8-M20F	M20	18.2	480	90	SN490B	360	25	40	45	M20	21.5	43.5	550	500	8-D19 D13@150	Fc21 ~Fc36
13,608	200-8-M22F	M22	20.2	520	100	SN490B	360	28	40	50	M22	23.5	48.5	550	550	8-D19 D13@150	Fc21 ~Fc36
15,364	200-8-M24F	M24	21.85	560	110	SN490B	380	28	45	50	M24	25.5	48.5	600	600	8-D19 D13@150	Fc21 ~Fc36
18,661	200-8-M27F	M27	24.85	625	120	SN490B	400	32	50	55	M27	28.5	53.5	650	650	8-D22 D13@150	Fc21 ~Fc36
20,606	200-8-M30F	M30	27.51	690	130	SN490B	400	36	50	55	M30	31.5	53.5	700	700	12-D22 D13@150	Fc21 ~Fc36
24,120	200-8-M33F	M33	30.51	755	140	SN490B	420	40	55	60	M33	34.5	58.5	800	800	12-D22 D13@150	Fc21 ~Fc36
27,378	200-8-M36F	M36	33.17	820	150	TMCP325	440	45	60	65	M36	37.5	63.5	850	850	12-D22 D13@150	Fc21 ~Fc36

□250用		アンカーボルト				ベースプレート					親子フィルター			コンクリート柱型寸法			
回転剛性値 kN・m/rad	型番	ねじ呼び径 d	基準軸径 ds	全長 lt	ねじ長 b 1/b2	材質	外形 D	厚み t	端あき e	孔径 d	呼称	K1	F3	断面 D	立ち上がり h	主筋 帯筋	CON 設計基準強度
13,310	250-8-M16F	M16	14.54	390	70	SN490B	390	19	35	40	M16	17.5	38.5	600	400	8-D19 D13@150	Fc21 ~Fc36
17,671	250-8-M20F	M20	18.2	480	90	SN490B	410	25	40	45	M20	21.5	43.5	600	500	8-D19 D13@150	Fc21 ~Fc36
19,869	250-8-M22F	M22	20.2	520	100	SN490B	410	28	40	50	M22	23.5	48.5	600	550	8-D19 D13@150	Fc21 ~Fc36
22,275	250-8-M24F	M24	21.85	560	110	SN490B	430	28	45	50	M24	25.5	48.5	600	600	8-D19 D13@150	Fc21 ~Fc36
26,872	250-8-M27F	M27	24.85	625	120	SN490B	450	32	50	55	M27	28.5	53.5	650	650	8-D22 D13@150	Fc21 ~Fc36
29,673	250-8-M30F	M30	27.51	690	130	SN490B	450	36	50	55	M30	31.5	53.5	750	700	12-D22 D13@150	Fc21 ~Fc36
34,506	250-8-M33F	M33	30.51	755	140	SN490B	470	40	55	60	M33	34.5	58.5	800	800	12-D22 D13@125	Fc21 ~Fc36
38,921	250-8-M36F	M36	33.17	820	150	TMCP325	490	45	60	65	M36	37.5	63.5	850	850	12-D22 D13@125	Fc21 ~Fc36

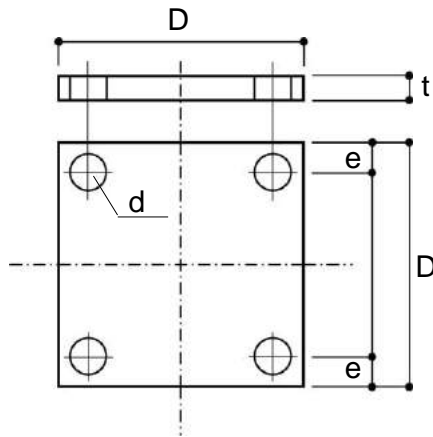
柱脚仕様一覧 (300角・350角 アンカーボルト4本タイプ)

アンカーボルト

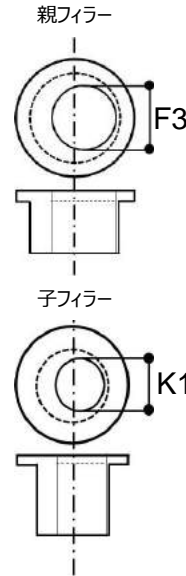


※ナット・座金・定着板 付属

ベースプレート

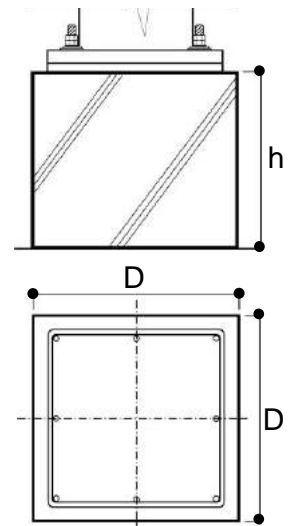


親子フィルター



コンクリート柱型

※レベルモルタル厚 = 30mm

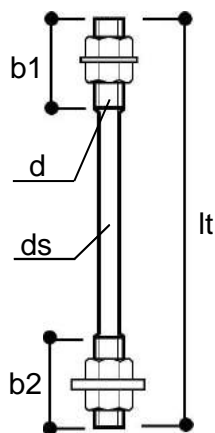


300用		アンカーボルト				ベースプレート					親子フィルター			コンクリート柱型寸法			
回転剛性値 kN・m/rad	型番	ねじ呼び径 d	基準軸径 ds	全長 lt	ねじ長 b1/b2	材質	外形 D	厚み t	端あき e	孔径 d	呼称	K1	F3	断面 D	立ち上がり h	主筋 帯筋	CON 設計基準強度
18,583	300-4-M24F	M24	21.85	560	110	SN490B	450	28	45	50	M24	25.5	48.5	650	600	8-D22 D13@150	Fc21 ~Fc36
22,338	300-4-M27F	M27	24.85	625	120	SN490B	470	32	50	55	M27	28.5	53.5	700	650	8-D22 D13@150	Fc21 ~Fc36
24,667	300-4-M30F	M30	27.51	690	130	SN490B	470	36	50	55	M30	31.5	53.5	700	700	8-D22 D13@150	Fc21 ~Fc36
27,752	300-4-M33F	M33	30.51	755	140	SN490B	480	40	55	60	M33	34.5	58.5	700	800	8-D22 D13@150	Fc21 ~Fc36
31,212	300-4-M36F	M36	33.17	820	150	TMCP325	500	45	60	65	M36	37.5	63.5	700	850	8-D22 D13@150	Fc21 ~Fc36
35,699	300-4-M39F	M39	36.17	885	160	TMCP325	530	45	70	75	M39	40.5	73.5	800	900	12-D22 D13@150	Fc21 ~Fc36
39,093	300-4-M42F	M42	38.83	955	180	TMCP325	550	50	75	80	M42	43.5	78.5	800	950	12-D22 D13@150	Fc21 ~Fc36
42,844	300-4-M45F	M45	41.83	1010	200	TMCP325	560	50	80	85	M45	46.5	83.5	800	1050	12-D22 D13@150	Fc21 ~Fc36
45,632	300-4-M48F	M48	44.48	1070	220	TMCP325	570	55	85	90	M48	49.5	88.5	800	1100	16-D22 D13@150	Fc21 ~Fc36

350用		アンカーボルト				ベースプレート					親子フィルター			コンクリート柱型寸法			
回転剛性値 kN・m/rad	型番	ねじ呼び径 d	基準軸径 ds	全長 lt	ねじ長 b1/b2	材質	外形 D	厚み t	端あき e	孔径 d	呼称	K1	F3	断面 D	立ち上がり h	主筋 帯筋	CON 設計基準強度
24,641	350-4-M24F	M24	21.85	560	110	SN490B	500	28	45	50	M24	25.5	48.5	700	600	12-D19 D13@150	Fc21 ~Fc36
29,504	350-4-M27F	M27	24.85	625	120	SN490B	520	32	50	55	M27	28.5	53.5	700	650	12-D19 D13@150	Fc21 ~Fc36
32,580	350-4-M30F	M30	27.51	690	130	SN490B	520	36	50	55	M30	31.5	53.5	750	700	12-D19 D13@150	Fc21 ~Fc36
36,654	350-4-M33F	M33	30.51	755	140	SN490B	530	40	55	60	M33	34.5	58.5	750	800	12-D19 D13@150	Fc21 ~Fc36
41,067	350-4-M36F	M36	33.17	820	150	TMCP325	550	45	60	65	M36	37.5	63.5	750	850	12-D19 D13@150	Fc21 ~Fc36
46,796	350-4-M39F	M39	36.17	885	160	TMCP325	580	45	70	75	M39	40.5	73.5	800	900	12-D22 D13@150	Fc21 ~Fc36
51,061	350-4-M42F	M42	38.83	955	180	TMCP325	600	50	75	80	M42	43.5	78.5	850	950	12-D22 D13@150	Fc21 ~Fc36
55,960	350-4-M45F	M45	41.83	1010	200	TMCP325	610	50	80	85	M45	46.5	83.5	850	1050	12-D22 D13@150	Fc21 ~Fc36
59,601	350-4-M48F	M48	44.48	1070	220	TMCP325	620	55	85	90	M48	49.5	88.5	850	1100	16-D22 D13@150	Fc21 ~Fc36

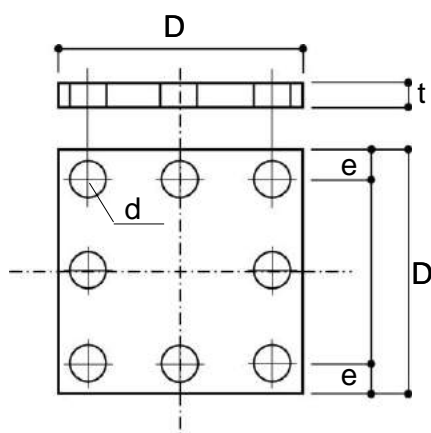
柱脚仕様一覧 (300角・350角 アンカーボルト8本タイプ)

アンカーボルト

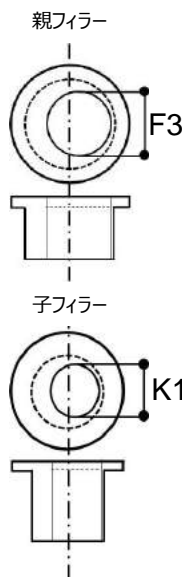


※ナット・座金・定着板 付属

ベースプレート

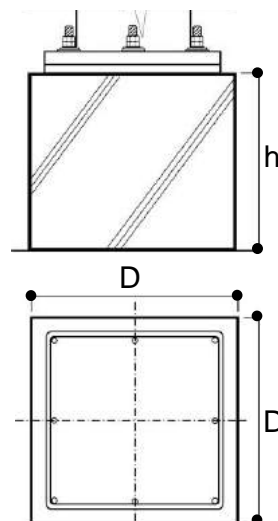


親子フィラー



コンクリート柱型

※レベルモルタル厚 = 30mm



300用		アンカーボルト				ベースプレート					親子フィラー			コンクリート柱型寸法			
回転剛性値 kN・m/rad	型番	ねじ呼び径 d	基準軸径 ds	全長 lt	ねじ長 b1/b2	材質	外形 D	厚み t	端あき e	孔径 d	呼称	K1	F3	断面 D	立ち上がり h	主筋 帯筋	CON 設計基準強度
30,466	300-8-M24F	M24	21.85	560	110	SN490B	480	28	45	50	M24	25.5	48.5	700	600	8-D22 D13@150	Fc21 ~Fc36
36,575	300-8-M27F	M27	24.85	625	120	SN490B	500	32	50	55	M27	28.5	53.5	700	650	8-D22 D13@150	Fc21 ~Fc36
40,389	300-8-M30F	M30	27.51	690	130	SN490B	500	36	50	55	M30	31.5	53.5	750	700	12-D22 D13@150	Fc21 ~Fc36
46,746	300-8-M33F	M33	30.51	755	140	SN490B	520	40	55	60	M33	34.5	58.5	800	800	12-D22 D13@150	Fc21 ~Fc36
52,488	300-8-M36F	M36	33.17	820	150	TMCP325	540	45	60	65	M36	37.5	63.5	900	850	12-D25 D13@150	Fc21 ~Fc36
61,590	300-8-M39F	M39	36.17	885	160	TMCP325	580	45	70	75	M39	40.5	73.5	950	900	12-D25 D13@150	Fc21 ~Fc36
67,316	300-8-M42F	M42	38.83	955	180	TMCP325	600	50	75	80	M42	43.5	78.5	1,000	950	16-D25 D13@150	Fc21 ~Fc36
75,756	300-8-M45F	M45	41.83	1010	200	TMCP325	620	50	80	85	M45	46.5	83.5	1,000	1,000	16-D25 D13@150	Fc21 ~Fc36
82,823	300-8-M48F	M48	44.48	1070	220	TMCP325	640	55	85	90	M48	49.5	88.5	1,050	1,050	16-D25 D13@150	Fc21 ~Fc36

350用		アンカーボルト				ベースプレート					親子フィラー			コンクリート柱型寸法			
回転剛性値 kN・m/rad	型番	ねじ呼び径 d	基準軸径 ds	全長 lt	ねじ長 b1/b2	材質	外形 D	厚み t	端あき e	孔径 d	呼称	K1	F3	断面 D	立ち上がり h	主筋 帯筋	CON 設計基準強度
39,937	350-8-M24F	M24	21.85	560	110	SN490B	530	28	45	50	M24	25.5	48.5	750	600	12-D22 D13@150	Fc21 ~Fc36
47,772	350-8-M27F	M27	24.85	625	120	SN490B	550	32	50	55	M27	28.5	53.5	750	650	12-D22 D13@150	Fc21 ~Fc36
52,752	350-8-M30F	M30	27.51	690	130	SN490B	550	36	50	55	M30	31.5	53.5	800	700	12-D22 D13@150	Fc21 ~Fc36
60,842	350-8-M33F	M33	30.51	755	140	SN490B	570	40	55	60	M33	34.5	58.5	850	800	12-D22 D13@150	Fc21 ~Fc36
68,081	350-8-M36F	M36	33.17	820	150	TMCP325	590	45	60	65	M36	37.5	63.5	900	850	12-D25 D13@150	Fc21 ~Fc36
79,361	350-8-M39F	M39	36.17	885	160	TMCP325	630	45	70	75	M39	40.5	73.5	950	900	12-D25 D13@150	Fc21 ~Fc36
86,464	350-8-M42F	M42	38.83	955	180	TMCP325	650	50	75	80	M42	43.5	78.5	1050	950	16-D25 D13@150	Fc21 ~Fc36
97,003	350-8-M45F	M45	41.83	1010	200	TMCP325	670	50	80	85	M45	46.5	83.5	1050	1000	16-D25 D13@150	Fc21 ~Fc36
105,732	350-8-M48F	M48	44.48	1070	220	TMCP325	690	55	85	90	M48	49.5	88.5	1100	1050	16-D25 D13@125	Fc21 ~Fc36